



Système de détection
des réseaux souterrains



TRAVAUX PUBLICS

LE PRINCIPE

Le système **eurekfil** repose sur **une méthode de détection électromagnétique active** permettant de positionner tous types de canalisations non détectables ou peu détectables.

Son fonctionnement est simple : un fil traceur en cuivre est placé sur la génératrice supérieure de la canalisation au moment de son enfouissement et est raccordé en amont et en aval à des coffrets ou des piquets de terre avec une résistance inférieure ou égale à 50 Ohms.

Il s'agit alors d'**émettre un signal électrique de faible intensité** au niveau de la borne d'injection du coffret et de suivre son parcours (de l'amont à l'aval) à l'aide d'un détecteur électromagnétique de la même série que le générateur et synchronisé sur la même fréquence.

Le tracé de la canalisation « de l'ouvrage » est ainsi **parfaitement restitué en plan et profondeur** (axes x, y, z) répondant à la classe A de la nouvelle réglementation NF S70-003.



+ **Haute performance**

Unique pour son âme conductrice en cuivre, le fil traceur **eurekfil** est le plus performant dans la précision de détection des réseaux enterrés.

+ **Universel**

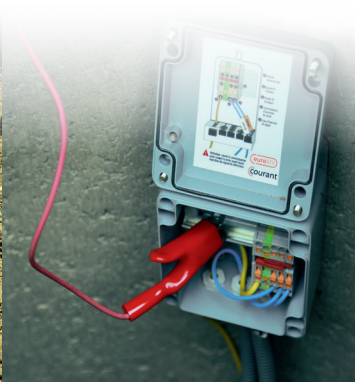
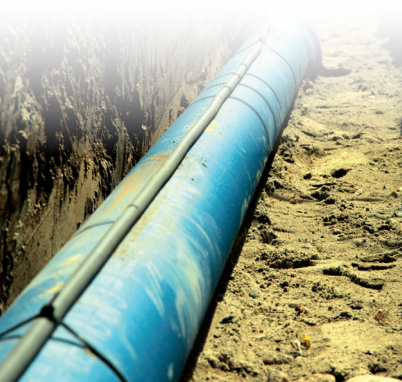
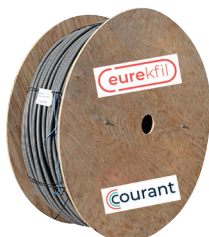
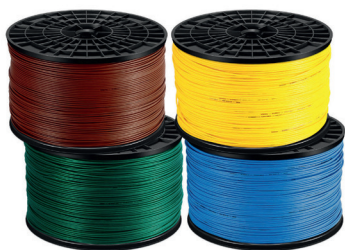
Applicable à tous types de réseaux enterrés : principal, antennes et branchements.

+ **Connectique**

Simple de part ses connecteurs et sa résine époxy assurant la continuité et l'étanchéité du fil traceur.

+ **Une seule gamme**

Commune à tous types de réseaux et exigences techniques.





Coffret 129x80x60mm IP 54

Principalement pour chambre de tirage ou colonne montante dans le bâtiment collectif (ouvrage sans dérivations pour réseaux secs et/ou humides, zone urbaine ou rurale).



Coffret 115x60x40mm IP 65

Principalement pour regard comptage abonné, mur en limite de propriété de l'abonné ou colonne montante dans le bâtiment collectif (ouvrage avec dérivations branchements pour réseaux humides et/ou secs)



Coffret 125x125x81 IP 68

Principalement pour regard de visite, regard ventouse ou regard de vidange (ouvrage avec ou sans dérivations antennes pour réseaux humides)



CARACTÉRISTIQUES TECHNIQUES

Dimensionnelles : fil de 0,8 mm (IEC60228 classe 1)

PE basse densité, Ø extérieur : nominal 3 mm

Matière : cuivre

Résistance ohmique : 36,6 Ω/km

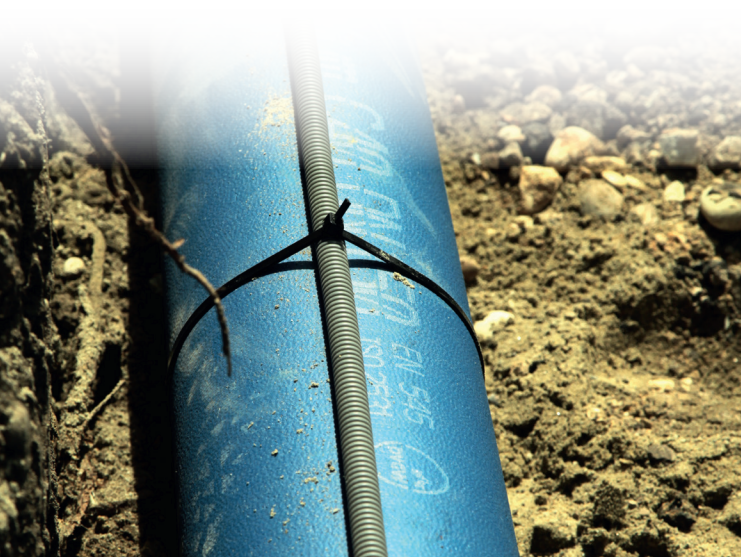
Résistance d'isolement : 5000 MΩ/km

Température de stockage : -30°C à +80°C.

COMPOSITION DU SYSTÈME

Désignation	Ø (mm)	réf.	long. (m)
eurekfil rouge		74060095	1000
eurekfil vert		74080095	1000
eurekfil bleu		74100095	1000
eurekfil jaune		74140095	1000
eurekfil marron		74160095	1000
eurekfil blanc		74200095	1000
eurekfil bleu gaine	16	73101140	100
eurekfil marron gaine	16	73161140	100
touret eurekfil vert gaine	16	73081170	500
touret eurekfil bleu gaine	16	73101170	500
touret eurekfil marron gaine	16	73161170	500

Un guide de mise en œuvre est fourni avec chaque bobine d'eurekfil.





Désignation	réf.	qté
coffret universel ip 54	81000001	1
coffret universel ip 68	81000012	1
coffret de branchement ip 65	81000016	1
piquet de terre acier cuivre 25 cm + kit résine	81000005	1
piquet de terre acier galva 1 m + cosse	81000002	1
trousse de jonction avec résine	81000010	1
tresse de terre longueur 3 m : 6 mm ²	81000003	1
épingle de fixation 600 pré-galvanisé	81000015	1
pince a dénuder automatique	81000009	1
collier de serrage 9 x 780	81000013	100
collier de serrage 12,5 x 1000	81000014	50
collier de serrage 4,5 x 360	81000011	100

IP54

IP65

IP68

