

# Qu'est-ce que la Carte d'Achat ?

## Une carte entreprise

---

- Carte nominative, au nom de l'entreprise
- Carte de paiement s'appuyant sur le réseau VISA
- Interrogation systématique au 1<sup>er</sup> euro
- Pas de retrait possible

## Une délégation sécurisée des commandes permettant un contrôle à priori

---

- Délégation paramétrée du droit de commande à chaque porteur
- Détermination d'un plafond périodique de dépenses par : service, carte, commande, MCC, SIRET, marché
- Restriction d'utilisation par : MCC, SIRET, International, marché

## Des outils de reporting

---

- Relevés d'opération
- Site Internet Carte d'Achat
- Outils de reporting statistiques personnalisés

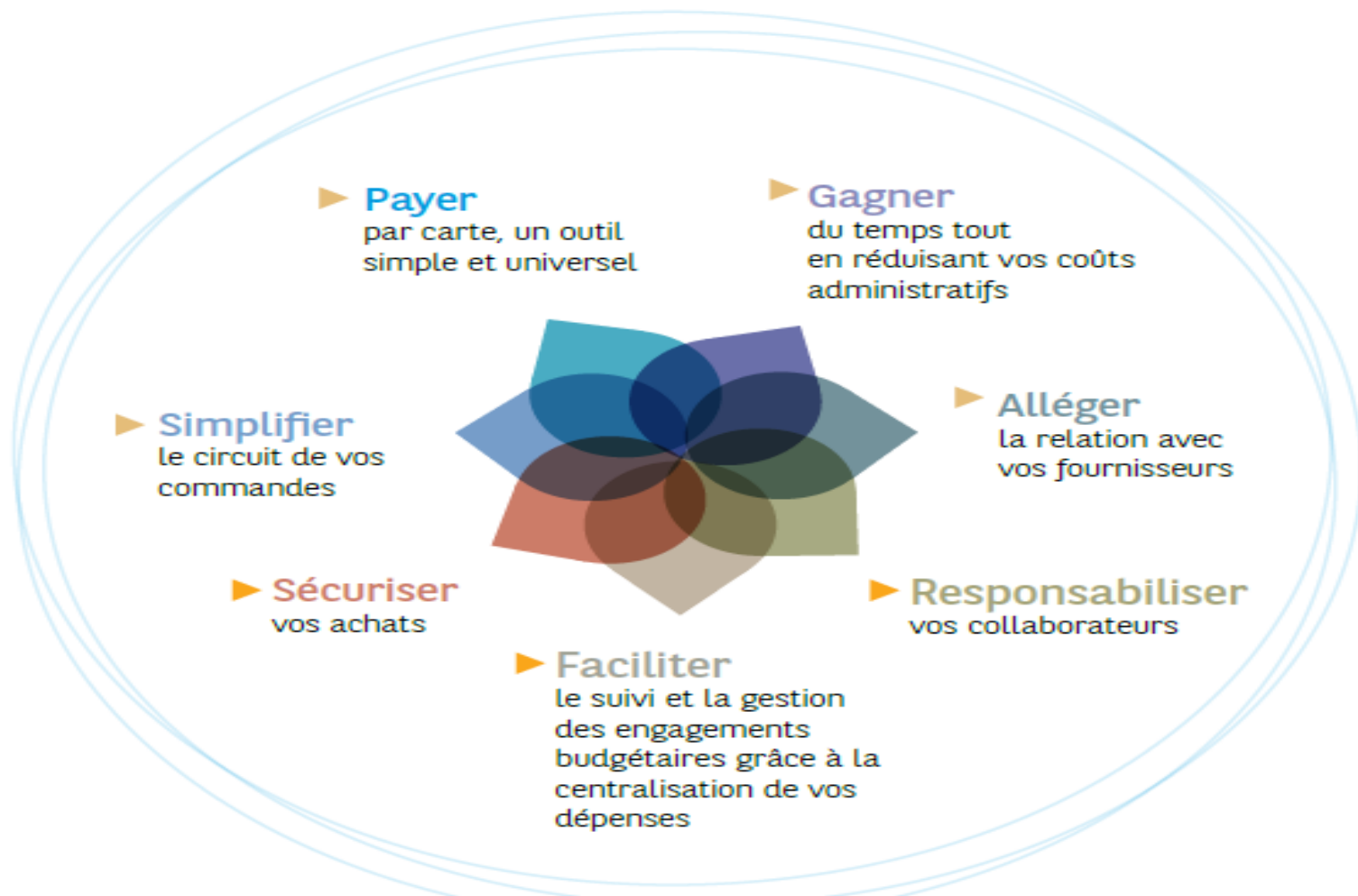
## Deux utilisations possibles

---

- **Chez tous les commerçants du réseau CB et VISA :**  
Les données restituées sont celles d'un paiement par carte bancaire classique : identifiants carte et fournisseur, date et montant TTC.
- **Après de fournisseurs ayant adhéré à la plateforme Carte d'Achat VISA :**  
Les données restituées sont enrichies par la facture détaillée, la TVA...

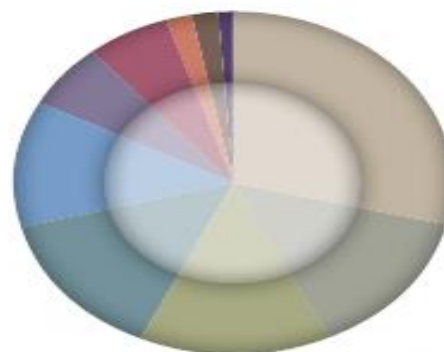


# La Carte d'Achat... quels intérêts pour l'acheteur ?



# La Carte d'Achat... pour quel type de dépenses

Fournitures industrielles	29 %
Dépenses de fonctionnement diverses (fleuriste...)	14 %
Voyage d'affaires (agences de voyage, hôtels, train, transport aérien)	14 %
Fournitures de bureau	14 %
Restauration	12 %
Services professionnels (télécoms, transport et courrier...)	6 %
Parc automobile (essence, entretien...)	6 %
Publicité et impression	2 %
Matériel informatique	2 %
Santé / Pharmacie	1 %



## Et pour le fournisseur, c'est aussi gagnant !

Absence  
de relances,  
garantie de  
paiement

Délais  
d'encassement  
sous 4 Jours  
ouvrés

Réduction  
des coûts  
administratifs  
et de  
facturation

Une solution  
technique  
d'acceptation qui  
s'adapte à votre  
organisation

Solution  
interbancaire

Optez pour une solution d'acceptation interbancaire, fonctionnant avec les banques du réseau VISA Purchasing.