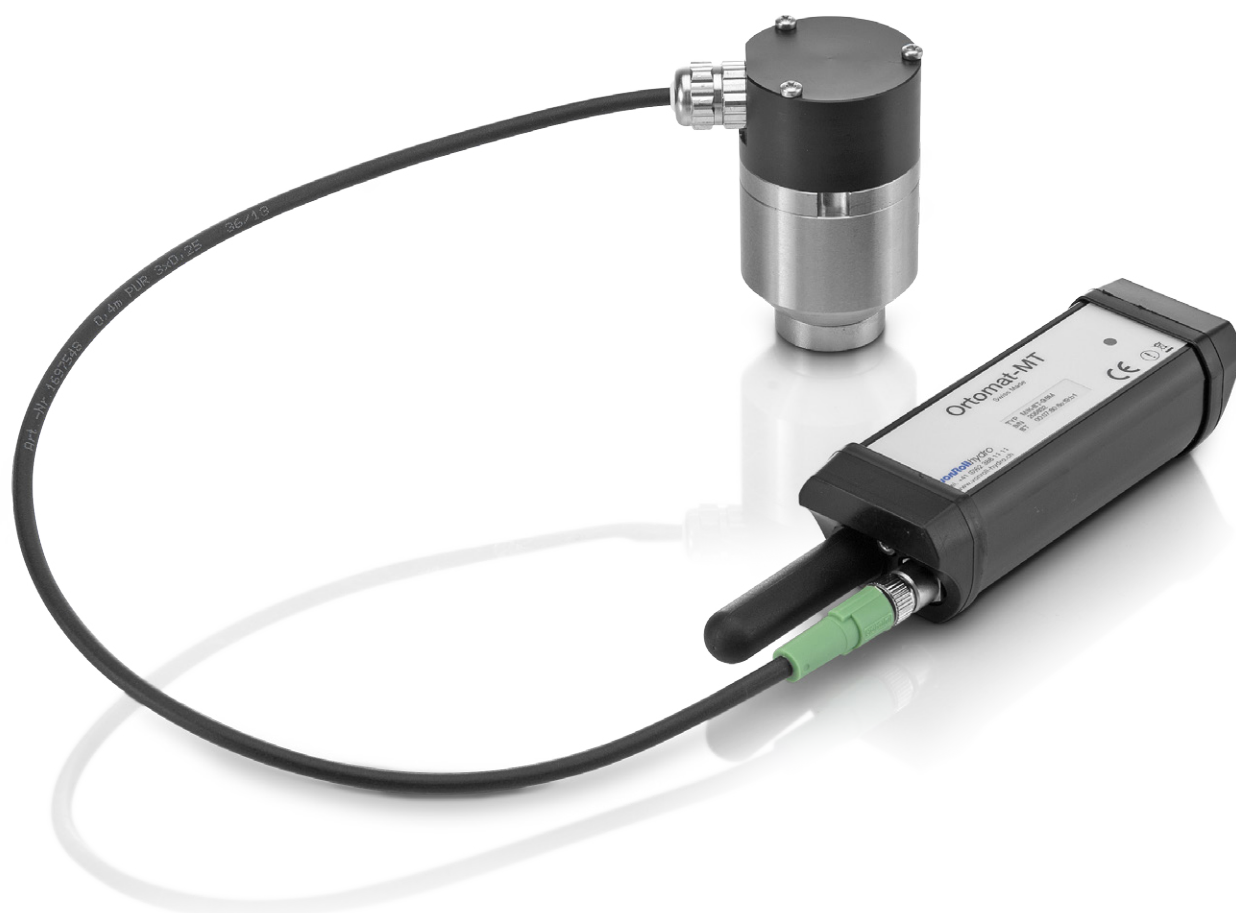


ORTOMAT-MT

Niveau, analyse de fréquence et de bande passante



ORTOMAT-MT

Une mesure d'économie pour les services des eaux

ORTOMAT est un investissement dans la réduction des coûts, à deux égards:

Repérer les fuites, c'est éviter des frais de réparation.

La détection précoce et la localisation rapide permettent de prévenir des dommages qui, dans le pire des cas, peuvent coûter autant qu'un système ORTOMAT entier.

Repérer les fuites, c'est économiser de l'eau.

Les petites fuites cachées entraînent des pertes d'eau d'une importance étonnante: avec une pression de trois bars, une fuite d'un diamètre de 8 mm cause une perte annuelle de 24'870 m³, à dix bars, la perte atteint 52'580 m³.

Application

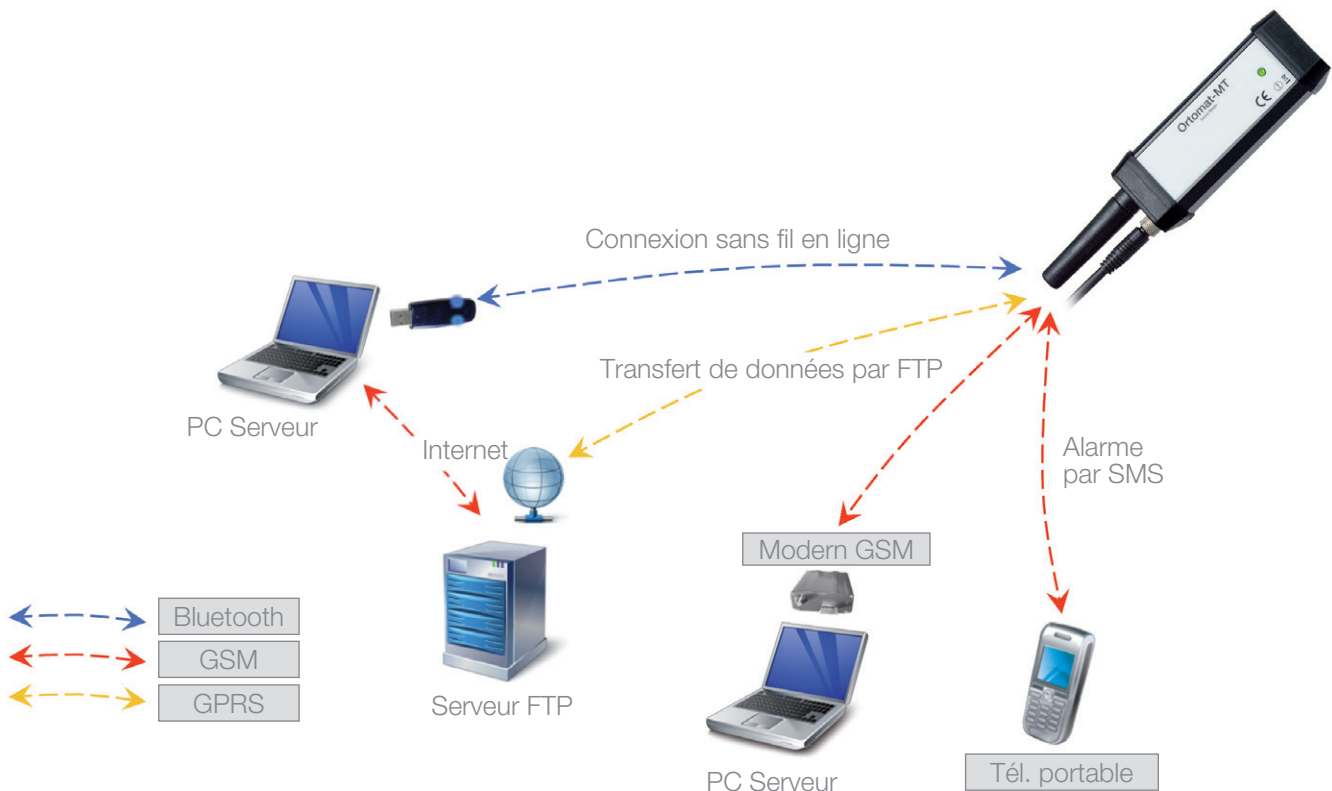
ORTOMAT-MT – détection permanente de fuites de conduites d'eau potable enterrées

Grâce à une technique ultramoderne et différentes méthodes de mesure, le système de détection de fuites ORTOMAT MT permet de reconnaître les fuites à un stade précoce. Les conduites d'eau sous pression peuvent ainsi être contrôlées ou surveillées rapidement et efficacement – en permanence ou temporairement.

Comme pour le système ORTOMAT éprouvé de la génération précédente, l'utilisateur dispose d'informations simples et claires sur les fuites.

Méthodes d'intégration

Le montage de l'enregistreur de données Ortomat MT est effectué à l'aide d'un adaptateur magnétique posé dans les puits de vannes, dans les hydrantes ou directement sur la conduite. Les hydrantes de la société vonRoll hydro offrent des possibilités de montage particulièrement confortables. Les appareils disposent d'un boîtier robuste de classe de protection IP68 et conviennent donc aux conditions d'utilisation les plus rudes. Les batteries peuvent être échangées par soi-même.



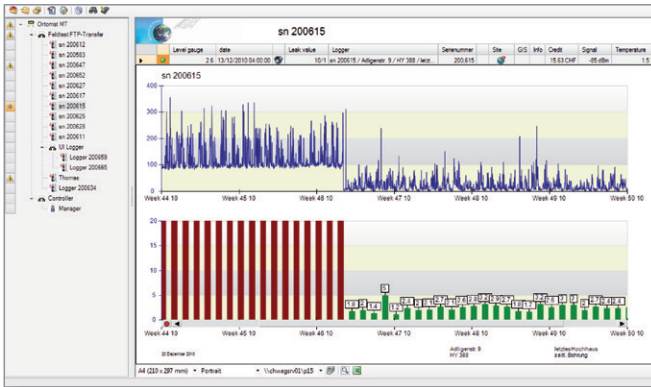
Principe de mesure

L'ORTOMAT-MT observe la structure acoustique en permanence au point de mesure. Les contrôles sont plus spécialement effectués aux heures de consommation minimale. L'appareil perçoit les plus légères formations de bruit dans le réseau de conduites à l'aide d'un capteur de vibration ultrasensible. Outre l'enregistrement du niveau et de l'évolution du bruit, il se charge aussi d'analyses de fréquence et de bande passante (Spread).

L'appareil offre également une fonction avancée pour la surveillance des haydrantes. Les fuites d'eau peuvent être détectés et signalés en l'espace de 60 secondes environ.

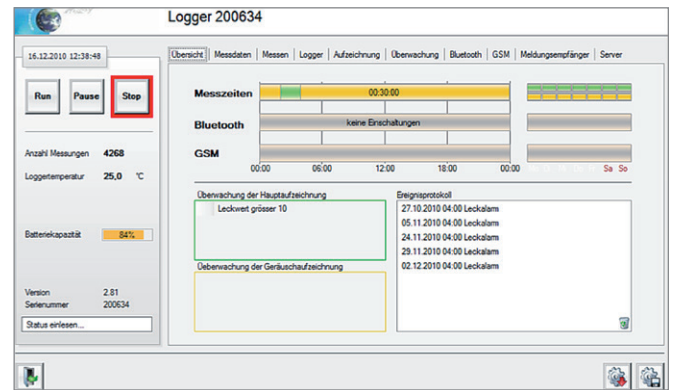
Évaluation des données

Dans sa version de base, l'ORTOMAT MT offre une fonction de transmission de données vers le contrôleur/l'ordinateur via Bluetooth ou une liaison radio à 868 MHz. Il est possible aussi, en option, de transformer l'appareil en une unité de mesure et de communication centrale entièrement auto-



Software

matisée avec module GSM intégré. Les annonces de fuites peuvent alors être transmises sans délai à des téléphones mobiles, et ce simultanément à quatre numéros cibles. La transmission de données périodiques automatisées intervient via GPRS sur un serveur FTP. Pour minimiser la quantité de données, l'enregistreur ne transmet que les données saisies depuis le dernier transfert. Outre les données de fuite fournies par la mesure nocturne, la transmission inclut les données d'évolution des bruits ainsi qu'un fichier audio de la dernière mesure nocturne. Le logiciel PC ORTOMAT MT installé localement peut être synchronisé avec le serveur FTP par un clic de souris. Il suffit de disposer d'un accès Internet. Une fois qu'il dispose des données des enregistreurs, le contrôleur en établit une présentation graphique. Les données lues sont automatiquement enregistrées dans le contrôleur où elles sont à disposition pour d'autres analyses à l'aide du logiciel PC ORTOMAT MT. Les fichiers audio du point de mesure peuvent être diffusés directement.



Réglages ORTOMAT

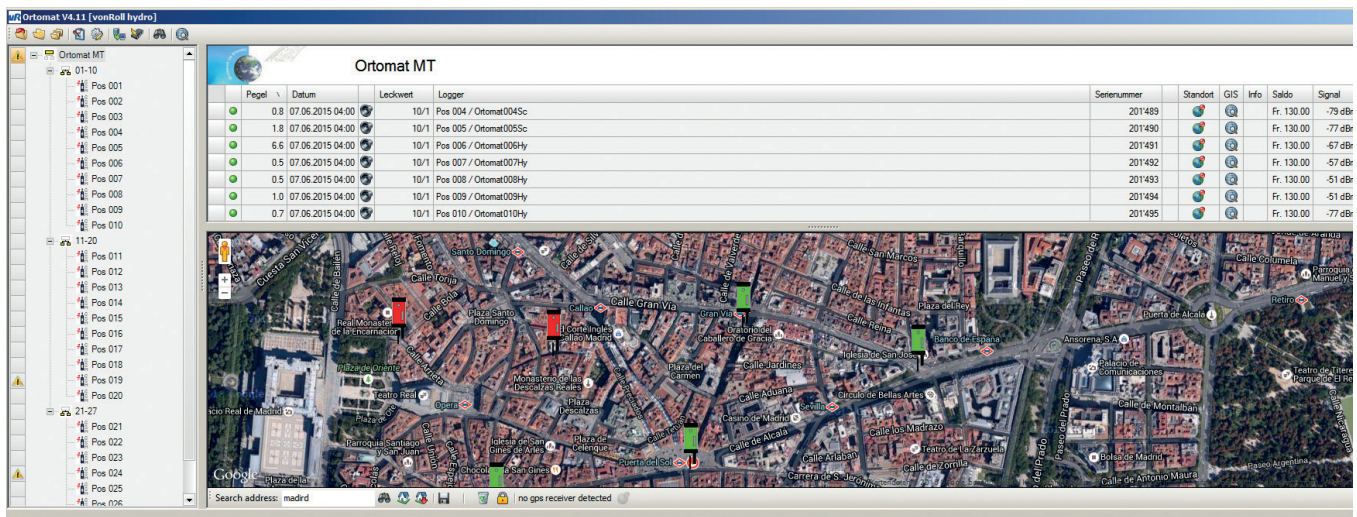
Logiciels

Le logiciel PC ORTOMAT MT sert à présenter les données de mesure sous forme graphique et à en assurer la gestion. Une liaison radio avec l'enregistreur ou le contrôleur permet de lire les données et de reprogrammer les paramètres. Si les enregistreurs sont équipés de modules GSM, le logiciel PC communique avec eux de manière entièrement autonome via un serveur FTP. Le logiciel ORTOMAT GIS, également en option, permet de visualiser les points de mesure du réseau des conduites. ORTOMAT GIS est un instrument de cartographie de haute

valeur basé sur les données digitales à disposition des conduites du service des eaux. Comme alternative, ORTOMAT easy-map, utilise les données cartographiques de Google Maps.

Expériences avec le système ORTOMAT

Le système ORTOMAT est déjà exploité en Suisse et à l'étranger. Il s'est imposé grâce à une bonne détection précoce des fuites. Il permet de repérer les fuites plus tôt, avant que des dommages importants n'apparaissent.



ORTOMAT-MT easy-map



Vous souhaitez une démonstration sans engagement du ORTOMAT-MT?
Contactez-nous: