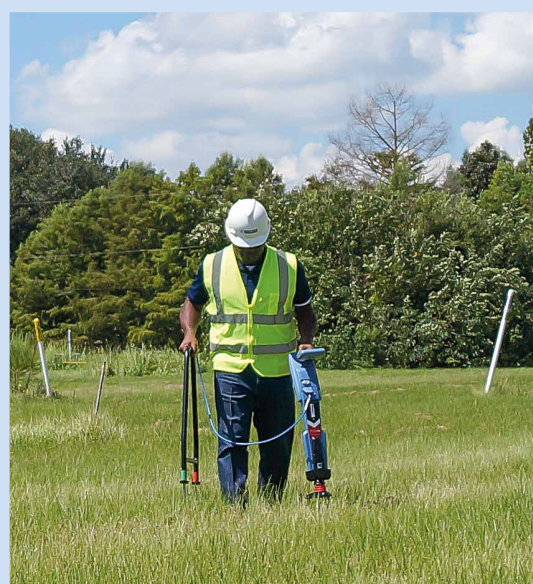


Catalogue de notre gamme de produits

Appareils de détection des réseaux et d'inspection des canalisations



Sommaire

RD7100 & RD8100 – Détecteurs de précision de câbles et canalisations	3
PCMx – Ensemble Pipeline Current Mapper	4
C.A.T4 et Genny4 – Outil d'évitement des réseaux enterrés	5
Gamme des récepteurs SuperCAT4+ et de générateurs T1 – Outils pour l'évitement des réseaux enterrés	6
Lexxi T1660 – Réflectomètre	7
RD1100 et RD1500 – Radars de sol	8
Détecteurs magnétique et de métaux	9
Système flexiprobe P340	10
Système flexitrax P350	11

Détecteurs de précision de câbles et canalisations RD7100™ & RD8100™

Une précision optimale pour la prévention des risques



La localisation et le repérage précis des réseaux souterrains garantissent une immobilisation minimale pour effectuer les travaux de pose et de maintenance des réseaux. Elles préviennent également les dommages qui peuvent s'avérer coûteux, que ce soit pour les entreprises de Travaux Public ou pour les sociétés de service public.



- **La précision grâce à la conception :** Une répartition unique de cinq antennes de détection spécialement fabriquées garantit la précision et la répétabilité des opérations de localisation. Adaptez la performance de localisation à la tâche à effectuer avec 5 modes de localisation.
- **Mode Peak+ :** Associe la précision de la localisation en mode crête avec les flèches d'orientation pour un repérage rapide. Il vous suffit d'appuyer sur un bouton pour vérifier la distorsion en comparant les modes Nul et Crête.
- **Fréquences paramétrables :** Afin de correspondre aux signaux circulant dans vos réseaux, jusqu'à 5 fréquences supplémentaires peuvent être programmées sur les détecteurs RD8100 pour la localisation précise des câbles et canalisations.
- **Les options GPS intégrées** et de journalisation d'utilisation génèrent automatiquement des données pour, éditer des rapports de détection pour les utilisateurs, pour des audits internes de qualité et de sécurité ainsi que pour aider à obtenir de meilleures pratiques d'utilisation.

Ensemble Pipeline Current Mapper PCMx™

Une précision optimale pour une analyse plus facile et plus rapide des pipelines

Il y a plus de 20 ans, par son travail au côté d'experts de l'industrie, Radiodetection a été pionnier dans l'élaboration du PCM. Le PCMx bénéficie de cette expérience et mobilise la puissance des technologies de localisation les plus avancées de Radiodetection pour, obtenir des mesures et des résultats plus rapide pour le contrôle d'enrobage et d'un système intégré de positionnement GPS.



PCMx. Des contrôle d'enrobage plus rapides pour éviter la corrosion des pipelines

- **Conception ergonomique** : Un récepteur léger et équilibré pour un meilleur confort lors des longues utilisation.
- **Choix de générateurs** :
 - Tx-25** : Le générateur autonome Tx-25PCM alimenté par batterie est plus facile à transporter et plus facile à utiliser sur le terrain.
 - Tx-150** : Générateur avec une puissance élevée pour des mesures sur de longue distance.
- **Mesures simultanées** : Associe simultanément les mesures de gradient de courant et d'atténuation de courant pour réduire le temps d'inspection des pipeline.
- **Fonctionnalité 2 en 1** : Une fois le pied retiré, l'utilisateur bénéficie d'un récepteur RD8100 PDLG entièrement fonctionnel.



C.A.T4™ et Genny4™

Outils d'évitement des réseaux enterrés – détecter plus, plus vite, de façon plus intelligente et plus sûre



Une gamme complète d'outils d'évitement de réseaux enterrés pour, aider les professionnels à améliorer les pratiques de détection, pour réduire le nombre de coupures de câbles et permettre d'effectuer des excavations plus sûre à des coût plus compétitif.

- Le récepteur C.A.T4 et le générateur Genny4 sont faciles à adopter et à utiliser, avec un impact minimal sur vos opérations d'excavation.
- Les technologies simultanées à double fréquence offrent d'avantage de garanties concernant la détection de l'ensemble des réseaux enterrés sans accroître la complexité d'utilisation.

Gagnez du temps avec le mode Avoidance™, qui permet de détecter simultanément les signaux 50 hertz, radio et Genny.

- Journal d'utilisation et GPS intégrés en option. Les données capturées peuvent témoigner de l'achèvement du travail ou être utilisées pour identifier les besoins de formation.



Récepteurs SuperCAT™ 4+ et générateur T1

Une gamme spécifique pour la détection des câbles électrique et de télécommunication, des sondes et des canalisations protégées par un Courant de Protection Cathodique CPS



Une série de récepteurs et de générateurs pour localiser de manière spécifique les réseaux enterrés en utilisant une sélection de fréquences passives, actives et de sonde.



- Pour localiser les canalisations aciers de transport de pétrole et de gaz utilisant un système de protection cathodique, le modèle **CPS** peut détecter le signal de la protection cathodique sans avoir à utiliser un générateur supplémentaire.
- Le modèle **S** détecte un large éventail de fréquences de sonde permettant de relever les défis de la localisation des canalisations d'eau et d'assainissement.
- On peut utiliser le **SuperCAT4+** pour localiser un ensemble complet de fréquences actives afin de permettre la détection et la localisation des différents types de câbles et canalisations dans des conditions environnementales variées.

Réflectomètre TDR Lexxi™ T1660

Un détecteur de défauts de câbles cuivre économique et novateur

Le TDR Lexxi T1660 de Radiodetection est source d'innovation et d'économies pour permettre une amélioration de la productivité.

Radiodetection a créé le Lexxi T1660 en incorporant une ergonomie confortable et en utilisant un réflectomètre avec un écran couleur 3.5" rétroéclairé.

Le résultat est un testeur de câbles dont la résolution et la précision des mesures de distance de 1 % offrent aux techniciens l'outil dont ils ont besoin pour détecter les défauts de manière rapide et précise.

Le Lexxi T1660 est adapté pour l'analyse de tous les câbles comprenant au moins deux conducteurs, l'un pouvant être le blindage ou la protection. Les types de câble incluent les câbles téléphoniques à paire torsadée CATV, Ethernet et même les câbles d'alimentation BT.



Caractéristiques

- Grand écran couleur
- 1% de précision de localisation des défauts
- Zone morte 0,5 m
- Portée maximale 6 km, 19 000'
- Portée d'affichage minimale 7 m, 23'
- 11 paramètres de portée
- Fonctionne avec des piles Alcaline ou accus NiMH rechargeables
- Autonomie d'une alimentation standard 12 heures (alcaline)
- Mise hors tension prédéfinie par l'utilisateur
- Impédance des câbles prédéfinie
- VoP réglable de 1% à 99%
- Cordon 100Ω de connexion muni de pinces crocodiles pour câbles à paires torsadées ou standards
- Les cordons en option munis d'un filtre Catégorie IV pour les câbles BT sous tension, les câbles à paires torsadées et coaxiales, rendent le Lexxi T1660 adapté à une multitude de secteurs d'activité et d'applications

Radars de sol RD1100™ et RD1500™ de Radiodetection

Des outils innovants pour détecter les câbles
et les canalisations enterrés



RD1100

- Données GPR Line View
- Captures d'écran faciles
- Mémoire interne
- Envoi direct de courriels avec le réseau Wi-fi
- Sortie USB pour une option supplémentaire de transfert de données
- GPS internes pour l'intégration au logiciel de géolocalisation

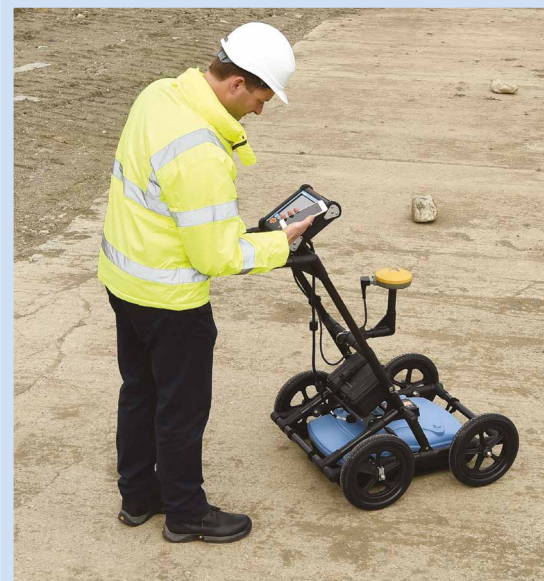
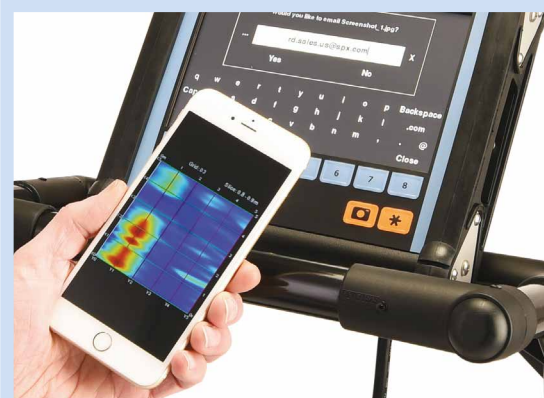


RD1500

- Affichage intuitif des tranches de profondeur
- Technologie FrequenSee™ pour mettre en valeur la réponse sur des réseaux de petits, moyens ou gros diamètres ou, à de faibles, moyennes ou grandes profondeurs

Les options incluent :

- Un GPS externe pour une précision de positionnement plus élevée
- Un package d'optimisation avec le logiciel PC EKKO Project pour des analyses supplémentaires et une mémoire intégrée plus importante
- Le logiciel PC Utility Suite PC fournit 3 modules d'analyse supplémentaires.



Détecteurs magnétique et de métaux

Conçus pour fournir les meilleurs résultats dans la localisation des métaux magnétiques

Depuis plus d'un demi-siècle, nous sommes un leader mondial dans la conception et la fabrication de détecteurs magnétiques pour localiser les masses métalliques enterrées, avec notre détecteur de métaux, nous assurons la localisation des objets métalliques enterrés.

Trouvez des masses métalliques et bien d'autres choses dans le sous-sol :

- Marqueurs de limite de propriété
- Jonctions sur les conduites en fonte
- Bordure et regards de vannes
- Couvertures de regards
- Fosses septiques avec un treillis métallique
- Clôtures métalliques
- Tubages de puits
- Matériel militaire non explosé



Systeme P340 flexiprobe™

Un équipement caméra résistant pour une utilisation avec un jonc de poussée, bénéficiant d'une assistance et d'un service complets

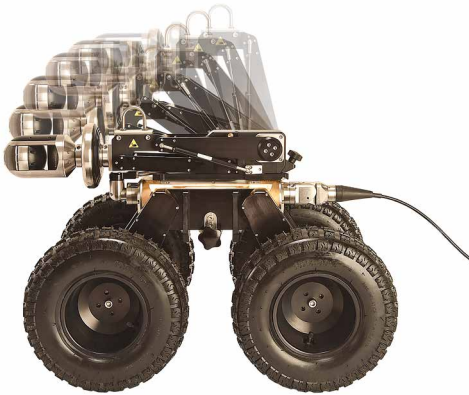
Systeme flexiprobe P340

- Le système « Plumbers » très flexible pour un usage résidentiel et pour des installations spécialisées
- Longueur des joncs de 30m 100' à 150m 500'
- Touret équipé de roues (transport facile)
- Caméras interchangeables de 25mm 1", de 32mm 1,23" et de 50mm 2" pour 5 tourets
- Toutes les caméras sont étanches à une pression externe de 68kg (150 livres)
- Performance quelque soit la profondeur et le rayon de courbure
- Module de commande universel
- Compatible avec la gamme de caméras d'inspection vidéo P350



Systeme flexitrac™ P350

Un équipement d'inspection vidéo modulable, bénéficiant d'une assistance et d'un service complets



Systeme flexitrac P350

- Facile à transporter
- Options de tractage pour l'inspection des canalisations entre 100m (6") - 305m (60")
- Une conception robuste faite pour durer
- Des caméras à visée axiale, à tête rotative et à tête rotative avec zoom optique
- Le module de commande universel peut être utilisé à la fois avec les systèmes P350 et P340
- Un système à haute efficacité énergétique avec une charge de courant inférieure à 3 ampères
- Options d'installation dans des véhicules



Rendez-vous sur www.radiodetection.com

Présence internationale

Radiodetection (États-Unis)

28 Tower Road, Raymond, Maine 04071, USA

Numéro vert : +1 (877) 247 3797 Tél : +1 (207) 655 8525 rd.sales.us@spx.com

Pearpoint (États-Unis)

39-740 Garand Lane, Unit B, Palm Desert, CA 92211, USA

Numéro vert : +1 800 688 8094 Tél. : +1 760 343 7350 pearpoint.sales.us@spx.com www.pearpoint.com

Radiodetection (Canada)

344 Edgeley Boulevard, Unit 34, Concord, Ontario L4K 4B7, Canada

Numéro vert : +1 (800) 665 7953 Tél : +1 (905) 660 9995 rd.sales.ca@spx.com

Radiodetection Ltd. (Royaume-Uni)

Western Drive, Bristol, BS14 0AF, UK

Tél. : +44 (0) 117 976 7776 rd.sales.uk@spx.com

Radiodetection (France)

13 Grande Rue, 76220, Neuf Marché, France

Tél. : +33 (0) 2 32 89 93 60 rd.sales.fr@spx.com

Radiodetection (Benelux)

Industriestraat 11, 7041 GD 's-Heerenberg, Pays-Bas

Tél. : +31 (0) 314 66 47 00 rd.sales.nl@spx.com

Radiodetection (Allemagne)

Groendahlscher Weg 118, 46446 Emmerich am Rhein, Allemagne

Tél. : +49 (0) 28 51 92 37 20 rd.sales.de@spx.com

Radiodetection (Asie-Pacifique)

Room 708, CC Wu Building, 302-308 Hennessy Road, Wan Chai, Hong Kong SAR, Chine

Tél. : +852 2110 8160 rd.sales.asiapacific@spx.com

Radiodetection (Chine)

13 Fuqianyi Street, Minghao Building D304, Tianzhu Town, Shunyi District, Beijing 101312, Chine

Tél. : +86 (0) 10 8146 3372 rd.service.cn@spx.com

Radiodetection (Australie)

Unit H1, 101 Rookwood Road, Yagoona NSW 2199, Australie

Tél. : +61 (0) 2 9707 3222 rd.sales.au@spx.com

Radiodetection est l'un des premiers développeurs et fournisseurs mondiaux d'équipements d'essai qui aide les grandes sociétés de distribution à installer, protéger et entretenir leurs réseaux d'infrastructures.

Copyright © 2018 Radiodetection Ltd. Tous droits réservés. Radiodetection est une filiale de SPX Corporation. Radiodetection, Pearpoint, Schonstedt, RD8100, RD7100, C.A.T4, Genny4, SuperCAT, PCMX, Lexxi, RD1100, RD1500, flexiprobe et flexitrax sont des marques commerciales de Radiodetection au Royaume-Uni et/ou dans d'autres pays. Le terme, la marque et les logos Bluetooth sont des marques commerciales déposées par Bluetooth Sig, Inc. et toute utilisation de ces marques commerciales par Radiodetection fait l'objet d'une licence. En raison de notre politique de développement continu de nos produits, nous réservons le droit de modifier ou d'amender toute spécification publiée sans préavis. Ce document ne peut être copié, reproduit, transmis, modifié ou utilisé, en tout ou en partie, sans le consentement écrit préalable de Radiodetection Ltd.